

THANK YOU FOR YOUR PURCHASE  
AND WELCOME TO NEOPULSE!

## SPECIAL WARNINGS

### WARNING

• NEOBABY® toothbrushes from NEOPULSE® comply with safety standards for electromagnetic devices. If you, your child, or your baby have a pacemaker or any other implanted device, consult your doctor before using this product.

• Use the device as indicated in the user manual. This toothbrush is designed exclusively for brushing the teeth and gums of babies and young children. Do not use it for other purposes.

• If your baby or child has undergone dental care in the past three months, consult your dentist, paediatric dentist, or pharmacist before using this toothbrush.

• If using the device causes discomfort or bleeding gums, consult a paediatric dentist, dentist, or general practitioner before continuing its use.

• Do not allow children to chew on the brush head.

• This device is not a toy and should not be used independently by babies and young children. Brushing must be done by an adult. Keep the device out of reach of children.

• Do not drop the device.

• Do not immerse the toothbrush in water.

• If the toothbrush gets wet, dry it thoroughly before changing the battery, and do not change batteries with wet hands. Battery replacement should only be done by an adult. Observe polarity instructions.

• Do not use a damaged battery as it may leak or explode, causing injury.

• Use a 1.5V AAA alkaline battery.

• Do not attempt to recharge non-rechargeable batteries.

• Do not expose the device to high temperatures or direct sunlight.

• This device contains no user-serviceable parts.

• If the product is disassembled for any reason, the warranty will be void.

• Do not place the brush head or handle in the dishwasher.

• Stop using the device if it is damaged.

• Replace the brush head at least every three months, or sooner if the bristles are worn. Only NEOBABY® brush heads from NEOPULSE® are compatible with the device and will not damage it.

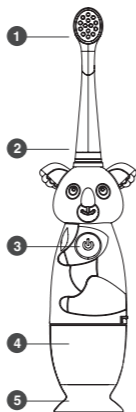
KEEP THESE INSTRUCTIONS.

## PRODUCT DESCRIPTION

1. Baby brush head
2. Lampshade
3. Power button
4. Battery compartment
5. Suction cup

### Accessories :

- 1 baby brush head (from the first tooth)
- 1 included AAA battery (4), non-rechargeable
- 1 battery compartment cover (4)
- 1 user manual



## WHAT IS THE LAMPSHADE FOR?

The lampshade (2) is used to light up and examine the child's mouth. To do this, remove the brush head (1) and use the illuminated tip (2) to spot the first emerging teeth and, most importantly, to check the quality of the brushing.

## FIRST USE:

### How to use the toothbrush?

**Step 1: Before first use**, remove the protective tab from the battery. Turn the battery compartment cover (4) counterclockwise to open it and remove the protection. Replace the battery cover by turning it clockwise.

**Step 2:** Use a fluoride toothpaste with 1000 ppm and apply an amount equivalent to a trace (for ages 0 to 2) or a rice grain (for ages 2 to 3) onto the brush head.

**Step 3:** Divide the mouth into four sections: top, bottom, left, right. This toothbrush is equipped with a 2-minute timer and vibrates every 30 seconds to signal changing to the next section.

**Step 4:** Position the toothbrush bristles across the teeth.

**Step 5:** Press the power button (3) once to turn on the lampshade (2) and use it in manual mode. Press twice to start the gentle vibrations mode. To stop the vibrations during the 2-minute brushing session, press the power button (3).

**Step 6:** Gently move the brush head over the teeth and gums using back-and-forth movements.

**Step 7:** In manual mode, change sections every 30 seconds until all four sections have been brushed. In "gentle vibrations" mode, change sections when the brush vibrates. The toothbrush automatically turns off after 2 minutes. To continue brushing, press the power button (3) again.

### How to replace the brush head?

**Step 1:** To attach the brush head, align the new head and turn it clockwise until it locks securely.

**Step 2:** Remove the brush head by turning it counterclockwise and pulling upwards.

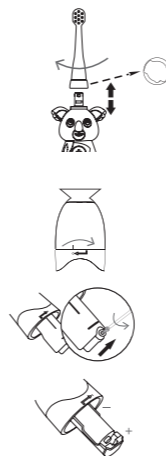
### How to replace the battery?

**Step 1:** Hold the toothbrush upside down and turn the battery cover counterclockwise to open it.

**Step 2:** Unscrew the battery compartment with a small screwdriver.

**Step 3:** Insert a new AAA battery, observing the polarity.

**Step 4:** Replace the battery cover and tighten the screw without overtightening.



**Step 5:** Align the marking line on the battery cover with the one on the brush handle.

**Step 6:** Replace the cover by turning it clockwise.

## MAINTENANCE TIPS:

**After each use**, remove any toothpaste residue:

**Step 1:** Remove the brush head and rinse the bristles with hot water.

**Step 2:** Rinse the shaft area with warm water.

**Step 3:** Clean the handle with a damp cloth.

**Step 4:** Dry the entire unit with a soft, clean towel.

### Care and disposal:

If the toothbrush needs to be stored for an extended period (six months or more), it is recommended to remove the battery. The used battery should not be disposed of in fire, nature, or with household waste; it should be collected in recycling bins designated for battery disposal. When the toothbrush reaches the end of its life, recycle it at the nearest recycling centre according to local regulations. The packaging box should be placed in the paper recycling bin. Contact us via the "support" form on our website ([www.neopulse.fr](http://www.neopulse.fr)) to give your device a second life. NEOPULSE® has a repair service (Yvelines, France) committed to extending the life of its products.

## 2-YEAR WARRANTY

NEOPULSE® guarantees that this product is free from defects in material and workmanship from the date of purchase for a period of two years, with the following exceptions. Please keep your receipt.

NEOPULSE® reserves the right to request the return of the product for analysis to confirm that the claim is covered under warranty. NEOPULSE® will repair or replace the product, provided that the product has not been subject to improper or abusive use, has not been modified or damaged after purchase, and has been used according to the instructions. For any repair or replacement service provided under warranty, please contact Neoteam Distribution by email at [conso@neopulse.fr](mailto:conso@neopulse.fr).

Upon request from the customer, a copy of the warranty will be provided via email. This 2-year warranty does not cover accessories and consumable parts such as the brush head, etc.

## NOTICE D'UTILISATION USER'S GUIDE

Chers parents, veuillez lire attentivement toutes les instructions avant la première utilisation et conservez ce guide pour référence future.

La brosse à dents NEOBABY ne doit pas être utilisée de manière autonome par les bébés ou jeunes enfants.

Dear parents, please read all instructions carefully before the first use and keep this guide for future reference. The NEOBABY toothbrush should not be used independently by babies or young children.



### AVERTISSEMENT :

1. Retirer la protection en plastique de la pile.
2. Pour retirer la tête de la brosse à dents, la tourner dans le sens inverse des aiguilles d'une montre, puis tirez vers le haut.

1. Remove the plastic protection from the battery.
2. To remove the toothbrush head, turn it counterclockwise, then pull it upwards.

[conso@neopulse.fr](mailto:conso@neopulse.fr)  
[www.neopulse.fr](http://www.neopulse.fr)



neopulse

BROSSE  
À DENTS À  
VIBRATIONS

POUR BÉBÉ

NEOBABY®



DÈS LA PREMIÈRE DENT  
From the first tooth

MERCI POUR VOTRE ACHAT  
ET BIENVENUE CHEZ NEOPULSE !

## MISES EN GARDE SPÉCIALES

### AVERTISSEMENT

• Les brosses à dents NEOBABY® de chez NEOPULSE® sont conformes aux normes de sécurité relatives aux appareils électromagnétiques. Si vous, votre enfant ou votre bébé portez un stimulateur cardiaque, ou tout autre dispositif implanté, consultez votre médecin avant d'utiliser cet appareil.

• Utiliser l'appareil tel qu'il est indiqué dans la notice d'utilisation. Cette brosse à dents a été conçue uniquement pour le brossage des dents et des gencives des bébés et jeunes enfants. Ne pas l'utiliser à d'autres fins.

• Si le bébé ou l'enfant a subi des soins dentaires au cours des trois derniers mois, consultez votre dentiste, pédodontiste ou pharmacien avant d'utiliser cette brosse à dents.

• Si l'utilisation de l'appareil provoque une gêne ou des saignements de gencives, consultez un pédodontiste, un dentiste ou un médecin généraliste avant de continuer à l'utiliser.

• Ne pas laisser les enfants machouiller la tête de la brosse.

• Cet appareil n'est pas un jouet, **il ne doit pas être utilisé de manière autonome par les bébés et les jeunes enfants.** Le brossage doit être obligatoirement réalisé par un adulte. Gardez l'appareil hors de portée des enfants.

• Ne pas laisser tomber l'appareil.

• Ne pas immerger la brosse à dents.

• Si la brosse à dents est mouillée, bien la sécher avant de changer la pile et ne pas changer les piles avec les mains mouillées. Le remplacement des piles doit être effectué uniquement par un adulte. Respecter les indications de polarité.

• Ne pas utiliser de pile endommagée car elle pourrait fuir ou exploser et causer des blessures.

• Utiliser une pile alcaline 1,5 Volts AAA.

• Ne pas tenter de recharger des piles non rechargeables.

• Ne pas exposer l'appareil à des températures élevées ou à la lumière directe du soleil.

• Cet appareil ne contient aucun composant remplaçable par l'utilisateur.

• Si le produit est démonté, quelle qu'en soit la raison, la garantie ne sera plus valable.

• Ne pas mettre la tête de brosse ou le manche au lave-vaisselle.

• Arrêter d'utiliser l'appareil s'il est endommagé.

• Remplacer la tête de brosse au minimum tous les 3 mois et plus tôt si les poils sont usés. Seules les têtes de brosse NEOBABY® de chez NEOPULSE® sont compatibles avec l'appareil et ne risquent pas de l'endommager.

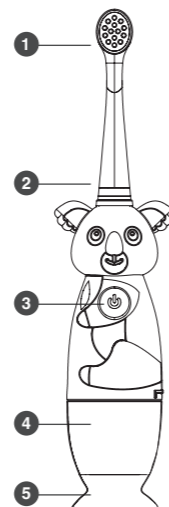
CONSERVER CES INSTRUCTIONS.

## DESCRIPTION DU PRODUIT

1. Tête de brosse bébé
2. Loupiote
3. Bouton marche/arrêt
4. Compartiment de la pile
5. Ventouse

### Accessoires :

- 1 tête de brosse pour bébé (dès la première dent)
- 1 pile AAA incluse (4), non rechargeable
- 1 couvercle de la pile, dans le compartiment (4)
- 1 notice d'utilisation



## À QUOI SERT LA LOUPIOTE ?

La loupiote (2) sert à éclairer et à examiner la bouche de l'enfant. Pour cela, retirer la tête de brosse (1) et utiliser l'embout éclairé (2) afin de repérer les premières dents qui poussent et surtout à vérifier la qualité du brossage.

## PREMIÈRE UTILISATION :

### Comment utiliser la brosse à dents ?

**Etape 1, avant la première utilisation :** Retirer la languette de protection de la pile. Tourner le couvercle du compartiment de la pile (4) dans le sens inverse des aiguilles d'une montre pour l'ouvrir et retirer la protection. Remettre le couvercle de la pile en place en tournant dans le sens des aiguilles d'une montre.

**Etape 2 :** Se munir d'un dentifrice fluoré à 1000 ppm et appliquer sur la tête de brosse l'équivalent d'une trace (de 0 à 2 ans) ou d'un grain de riz (de 2 à 3 ans).

**Etape 3 :** Diviser la bouche en quatre zones, haut, bas, gauche, droite. Cette brosse est équipée d'une minuterie de 2 minutes et vibre toutes les 30 secondes pour signaler de changer de zone.

**Etape 4 :** Placer les poils de la brosse à dents à cheval sur les dents.

**Etape 5 :** Appuyer sur le bouton marche/arrêt (3) 1 fois pour allumer la loupiote (2) et l'utiliser en mode manuel et 2 fois pour démarrer le mode avec vibrations douces. Pour arrêter les vibrations pendant la session de brossage de 2 minutes, appuyer sur le bouton marche / arrêt (3).

**Etape 6 :** Déplacer doucement la tête de brosse sur les dents et les gencives en faisant des mouvements de va-et-vient.

**Etape 7 :** En mode manuel, changer de zone toutes les 30 secondes et jusqu'à ce que les 4 zones soient brossées. En mode « vibrations douces », changer de zone lorsque la brosse vibre. La brosse à dents s'éteint automatiquement après 2 minutes. Pour continuer, appuyer de nouveau sur le bouton marche/arrêt (3).

### Comment remplacer la tête de brosse ?

**Etape 1 :** Pour fixer la tête sur la brosse, aligner la nouvelle tête et la tourner dans le sens des aiguilles d'une montre jusqu'à ce qu'elle se verrouille correctement.

**Etape 2 :** Retirer la tête de brosse en tournant dans le sens inverse des aiguilles d'une montre et tirer vers le haut.

### Comment remplacer la pile ?

**Etape 1 :** Tenir la brosse à dents à l'envers, tourner le couvercle de la pile dans le sens inverse des aiguilles d'une montre pour l'ouvrir.

**Etape 2 :** Dévisser le compartiment de la pile avec un petit tournevis.

**Etape 3 :** Insérer une nouvelle pile AAA en respectant les polarités.

**Etape 4 :** Replacer le couvercle de la batterie en place et serrer la vis sans forcer.

**Etape 5 :** Aligner la ligne de marquage sur le couvercle de la pile avec celle sur le manche de la brosse.

**Etape 6 :** Remettre le couvercle en place en tournant dans le sens des aiguilles d'une montre.

## CONSEILS D'ENTRETIEN :

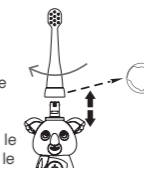
**Après chaque utilisation,** éliminer tous les résidus de dentifrice :

**Etape 1 :** Retirer la tête de brosse et rincer les brins à l'eau chaude.

**Etape 2 :** Rincer la zone de la tige avec de l'eau tiède.

**Etape 3 :** Nettoyer le manche à l'aide d'un chiffon humide.

**Etape 4 :** Sécher l'ensemble avec une serviette douce et propre.



### Entretien et mise au rebut :

Si la brosse à dents doit être rangée pendant une période prolongée (six mois ou plus), il est recommandé de retirer la pile. La pile usée ne doit pas être jetée au feu, ni dans la nature, ni avec les déchets ménagers, elle doit être collectée dans les bacs de récupération prévus pour le recyclage. Lorsque la brosse à dents arrive en fin de vie, recycler la brosse à dents au centre de recyclage le plus proche conformément aux exigences locales. Le carton d'emballage doit être placé dans le bac de recyclage papier. Nous contacter via le formulaire "assistance" sur notre site internet ([www.neopulse.fr](http://www.neopulse.fr)) afin de donner une seconde vie à votre appareil. NEOPULSE® dispose d'un service de réparation (Yvelines, France) mobilisé pour le prolongement de la durée de vie de ses produits.

## GARANTIE 2 ANS

NEOPULSE® garantit que ce produit est exempt de tout vice de matière et de fabrication à compter de sa date d'achat, et ce, pour une période de deux ans, à l'exception des précisions ci-dessous. Bien conserver votre reçu.



NEOPULSE® se réserve le droit de demander le renvoi du produit pour analyse afin de confirmer que la demande est bien couverte par la garantie. NEOPULSE® procédera à la réparation ou au remplacement du produit, à condition que le produit n'ait pas fait l'objet d'un usage impropre ou abusif, qu'il n'ait subi aucune modification ou dommage après son achat et qu'il ait été utilisé conformément aux présentes instructions. Pour tout service de réparation ou de remplacement offert dans le cadre de la garantie, contacter Neoteam Distribution par e-mail à l'adresse suivante : [conso@neopulse.fr](mailto:conso@neopulse.fr).

Sur demande du client, un exemplaire de la garantie sera fourni par courrier électronique. Cette garantie de 2 ans ne couvre pas les accessoires et les pièces consommables telles que la tête de brosse, etc.